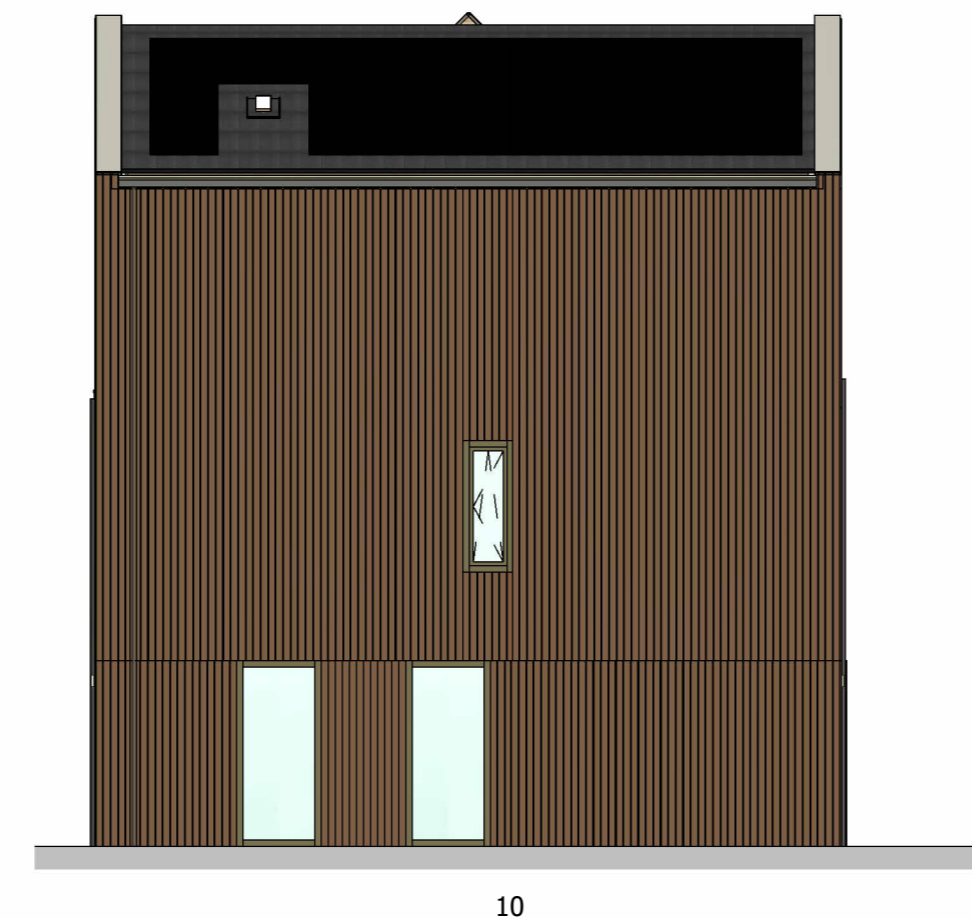




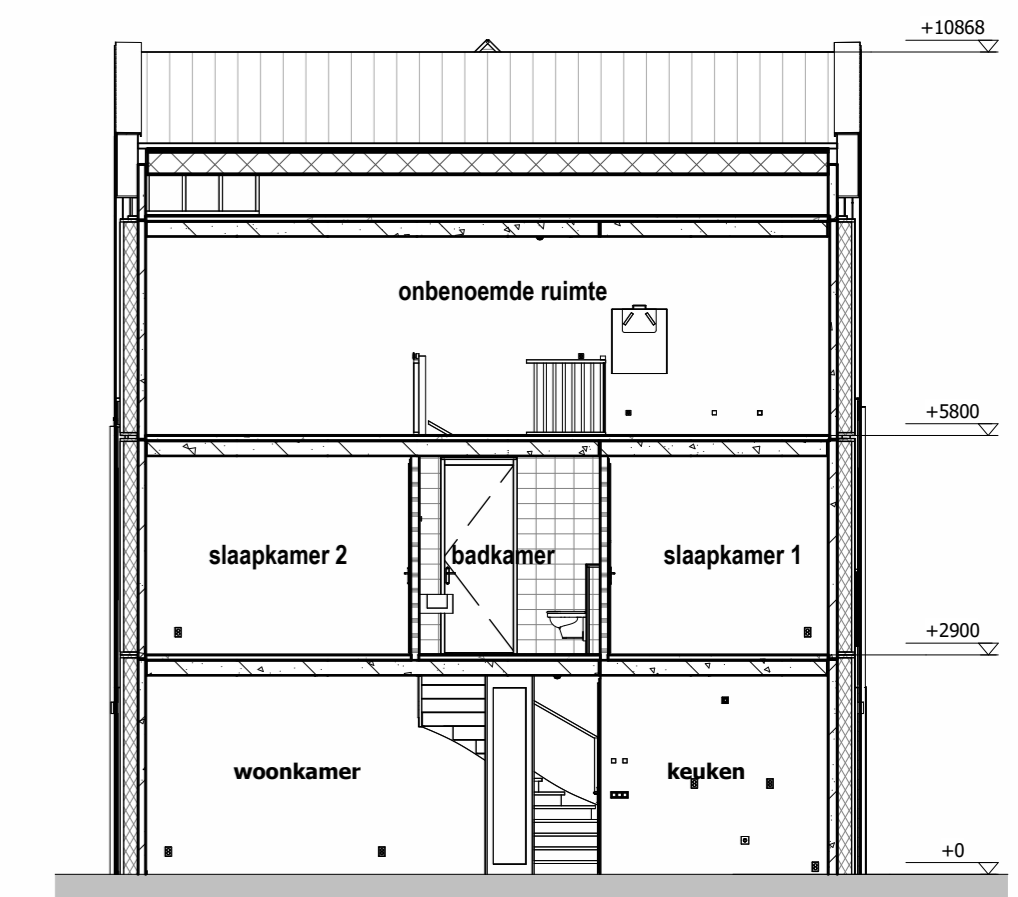
Vorgevel
1 : 100



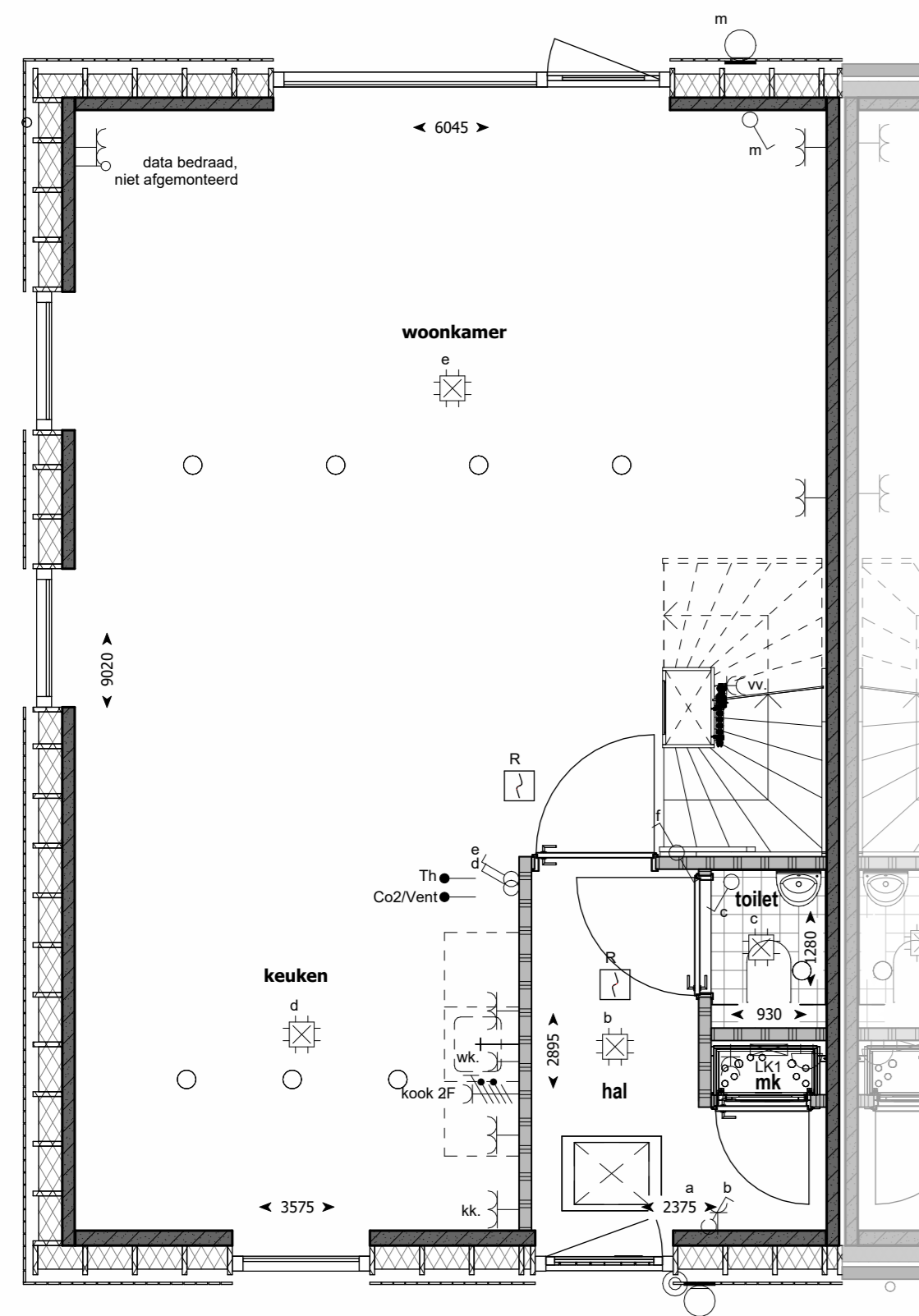
Linkergevel
1 : 100



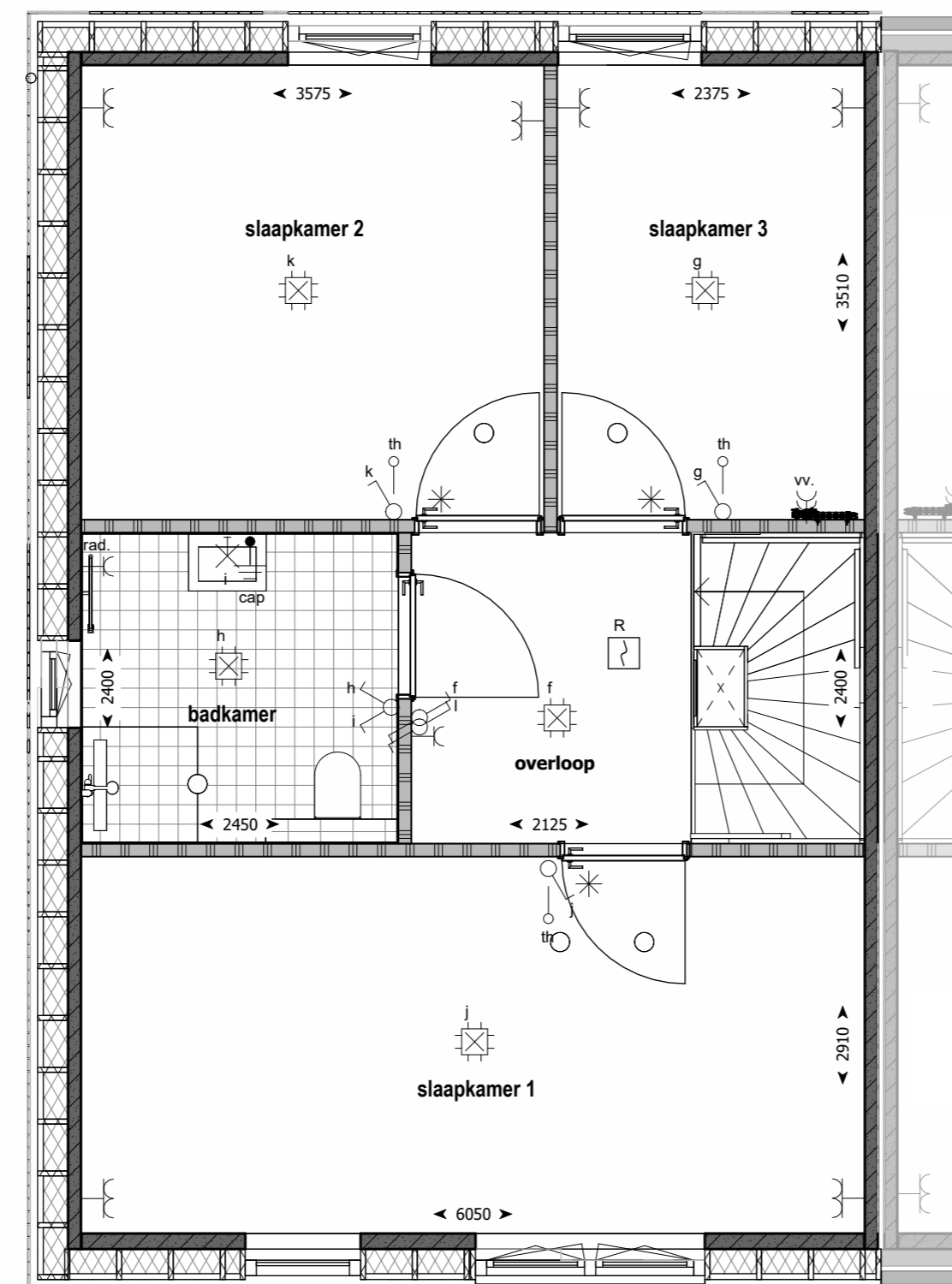
Achtergevel
1 : 100



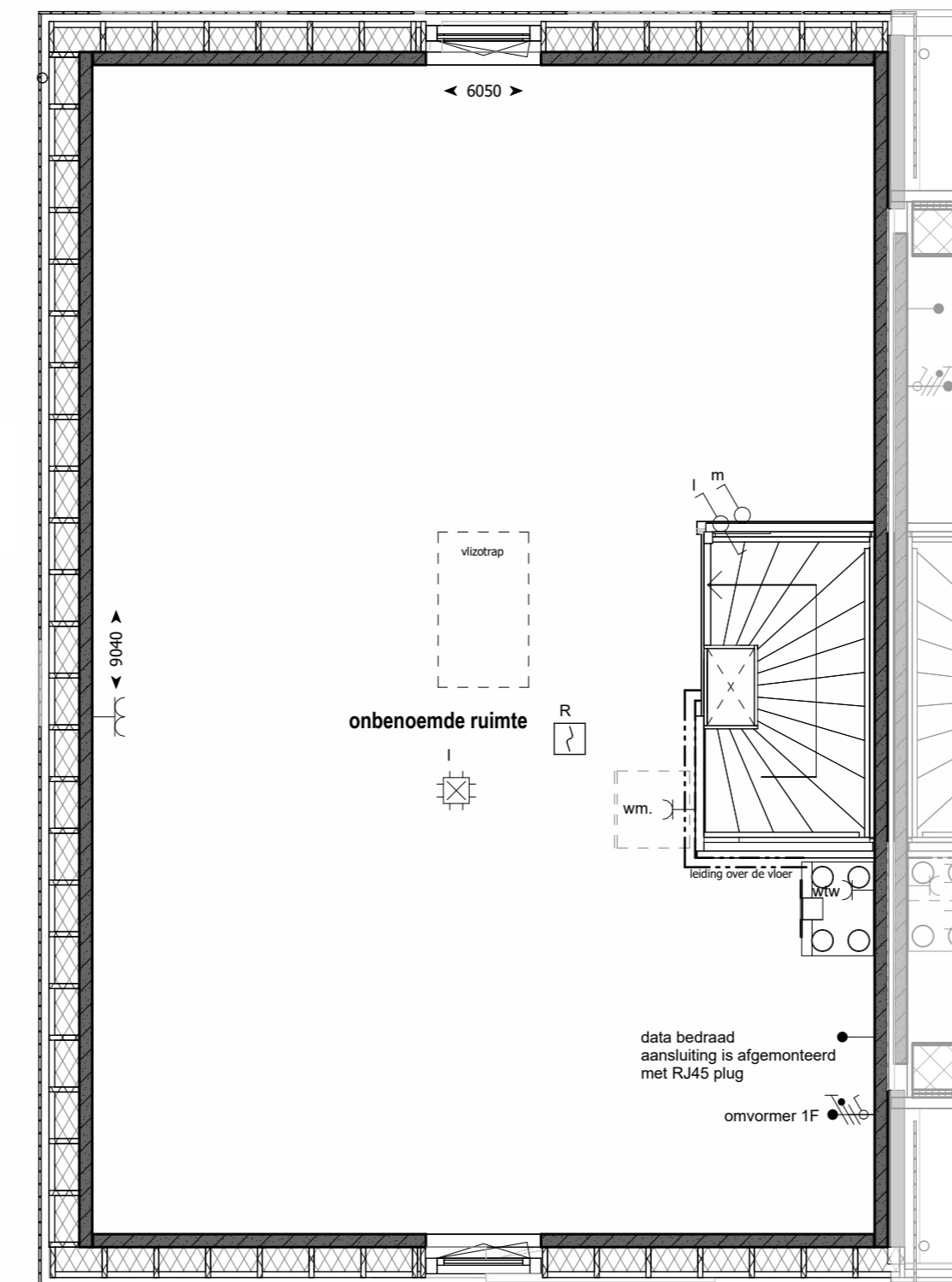
Doorsnede
1 : 100



Begane grond
1 : 50



1e verdieping
1 : 50



2e verdieping
1 : 50

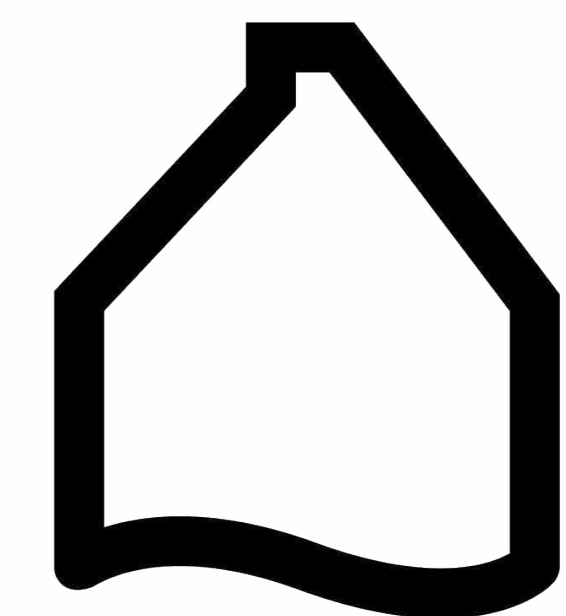
RENVOOI

elektra

- Bedrade leiding
- ⊕ Beldrukker
- ⊖ Bel
- ⊕ Enkele schakelaar
- ⊖ Wissel schakelaar
- ⊖ Serie schakelaar
- ⊕ Enkele wandcontactdoos met randaarde
- ⊕ Enkele wandcontactdoos gecombineerde met schakelaar met randaarde op 1050 mm+
- ⊕ Dubbele opbouw wandcontactdoos met randaarde verticaal
- ⊕ Dubbele wandcontactdoos met randaarde horizontaal
- ⊕ Dubbele wandcontactdoos met randaarde verticaal
- ⊕ Perilex wandcontactdoos t.b.v. elektrisch koken
- ⊕ Aansluiting t.b.v. omvormer indien noodzakelijk, positie indicatief
- ⊕ Optische rookmelder
- ⊕ Centraal aardpunt
- ⊕ Aansluitpunt verlichting plafond
- ⊕ Aansluitpunt verlichting wand (zonder armatuur)
- ⊕ Aanvoer-, of afzuigpunt wtw positie en aantal is indicatief
- th Thermostaat
- wtw Mechanische Ventilatie
- vw Vloerverwarmingsverdeler
- wk Wasemkap
- kk Koelkast
- wm Wasmachine
- vw Vaatwasser
- mk Meterkast
- hwa Hemelwater afvoer
- ⊕ Aansluitpunt verlichting wand (met armatuur)

algemeen

- ▬ Prefab betonwand
- ▬ Lichte scheidingswand
- ▬ Metselwerk
- ▬ Isolatie
- ▬ houten gevelbeplating
- ⊕ Inspectieluik (positie indicatief)
- ▬ pv-panelen (aantal en positie nader te bepalen)
- ⊕ Geluidwerende deuren
- ⊕ Spionooog deur
- * Nestkasten - aantal en positie n.t.b.



ANKERPLAATS
ZEEWOLDE

BLOK G - 2¹ kap
Bouwnummer. 10